

**Entscheid im Informalturnier 2015 der Schwalbe**

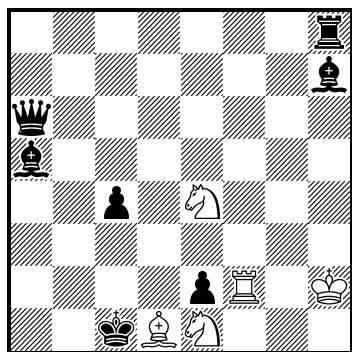
**Abteilung: Hilfsmatts in 2-3 Zügen      Preisrichter: Abdelaziz Onkoud (F–Stains)**

(Ich danke Günter Büsing für die Übersetzung aus dem Französischen – SB.)

Ich danke Silvio Baier für die Einladung zu diesem Turnier. Die Hilfsmatt-Zweier und -Dreier gemeinsam in einem Preisbericht zu behandeln ist keine leichte Sache. Nach der Ausarbeitung des Berichts

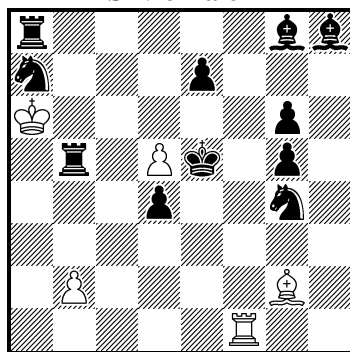


1. ehr. Erw. 16400  
Christer Jonsson



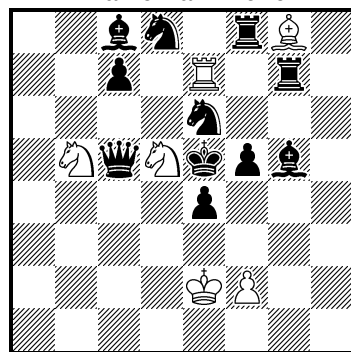
h#2 4.1;1.1 (5+7)

2. ehr. Erw. 16471  
Franz Pachl  
Frank Richter  
Silvio Baier



h#3 4.1;1.1;1.1 (5+11)

3. ehr. Erw. 16403  
Mario Parrinello



h#2 (6+11)  
b)-c) ♖f2 → h7/d2

1. ehrende Erwähnung: 16400 von Christer Jonsson

Eine typische Jonsson-Idee mit hübschem Inhalt und Modellmatts. Offenbar fehlt eine Umwandlung in die schwarze Dame. Meredith ohne weiße Bauern.

I) 1.e:d1=T Sc3 2.Td3 Tc2#, II) 1.e:d1=S Ta2 2.Sb2 Ta1#, III) 1.e:d1=L Tf1 2.Lc2 Sd3#, IV) 1.K:d1 Tg2 2.K:e1 Tg1#.

2. ehrende Erwähnung: 16471 von Franz Pachl, Frank Richter & Silvio Baier

Reziproke Batteriebildung von Tf1 und Lg2 auf dem gleichen Feld f3 und Matts auf demselben Feld e4 durch das gleiche Figurenpar. Drei Blocks auf dem vom schwarzen König verlassenen Feld.

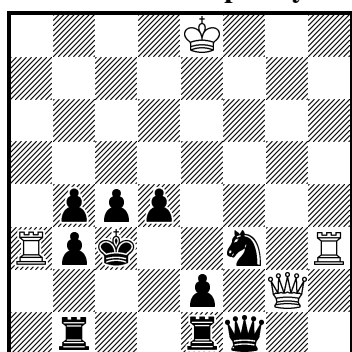
I) 1.T:d5 Kb6 2.d3 Te1+ 3.Kd4 Te4#, II) 1.Lf6 Th1 2.Kf5 Th4 3.Se5 Le4#, III) 1.Tc5 Tf3 2.K:d5 b3 3.Le5 Tf6#, IV) 1.Lg7 Lf3 2.Kf6 d6 3.e5 L:g4#.

3. ehrende Erwähnung: 16403 von Mario Parrinello

Der Te7 wird vom Trio sDc5/sTg7/sLg5 geschlagen, um den Se6 zu befreien. Hinzu kommt, dass dieser dann die Ursprungsfelder des Trios unter Linienöffnung für den wLg8 besetzt.

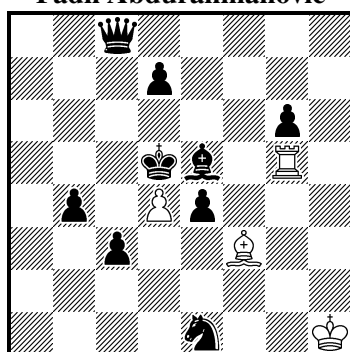
a) 1.L:e7 f3 2.Sg5 f4#, b) 1.T:e7 h8=S 2.Sg7 Sg6#, c) 1.D:e7 d3 2.Sc5 d4#.

4. ehr. Erw. 16215  
Wiktor Tschepishny



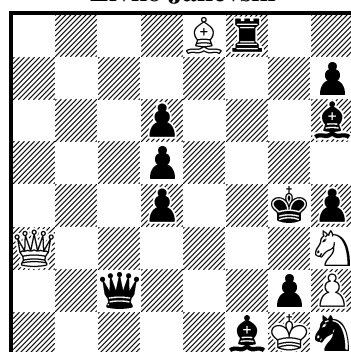
h#2 2.1;1.1 (4+10)

1. Lob 16279  
Vidadi Zamanov  
Fadil Abdurahmanović



h#3 3.1;1.1;1.1 (4+9)

2. Lob 16218  
Fadil Abdurahmanović  
Živko Janevski



h#2 2.1;1.1 (5+12)

4. ehrende Erwähnung: 16215 von Wiktor Tschepishny

Die zweite Reihe muss für die weiße Dame geöffnet werden. Dafür muss der schwarze Turm wegziehen. Aber jedesmal verhindert er eines der beiden bereitstehenden Matts. Weiß muss die richtige Fesselung beibehalten. Eine zweite Variable tritt auf: Der schwarze Bauer muss sich umwandeln (wegen Schachgebot weder in Dame noch in Turm). Es bleiben Läufer oder Springer. Jetzt gilt es, die richtige Umwandlung zu wählen, die das Matt nicht verhindert. Ein gutes Puzzle.

I) 1.Te1 Ta2 2.e1=S Dd2#, II) 1.Ted1 Th2 2.e1=L Dc2#.

**1. Lob: 16279 von Vidadi Zamanov & Fadil Abdurahmanović**  
 Drei Matts auf dem Standfeld des schwarzen Königs. In sehr großer Zahl existierende klassische Matrices zeigen die Mattbilder mit dem Paar weißer Turm und weißer Läufer. Die Autoren fügen ein zusätzliches Matt durch einen weißen Bauern hinzu. Lauter Modellmatts.  
 I) 1.Kc4 L:e4 2.L:d4 Ta5 3.Sd3 Ld5#, II) 1.K:d4 Ld1 2.Lf4 Lb3 3.Le3 Td5#, III) 1.Kc6 Le2 2.Ld6 Tb5 3.Dc7 d5#.

**2. Lob: 16218 von Fadil Abdurahmanović & Živko Janevski**  
 Präventive Selbstfesselung des Paares sDc2/sTf8. Die Autoren haben Liniensperrungen des Paares sDc2/sTf7 auf den Fesselungsachsen (wDd3/wLf7) ergänzt. Diagonal-orthogonal-Echo.  
 I) 1.Tf3 Dd3 2.K:h3 Ld7#, II) 1.Dg6 Lf7 2.Kh5 Df3#.

**16406: 3. Lob von Michael Barth**  
 Ein klassisches Manöver, das in einer reziproken Verstellung auf d4 und in Matts vom Typ Umnov endet. Der Beitrag des Autors liegt in den Tempoziügen der Bauern c6/b6. In jeder Lösung geht nur derjenige Tempozug, der es vermeidet, eine das Matt verhindernde Linie des Paares sDc7/sTb7 zu öffnen.

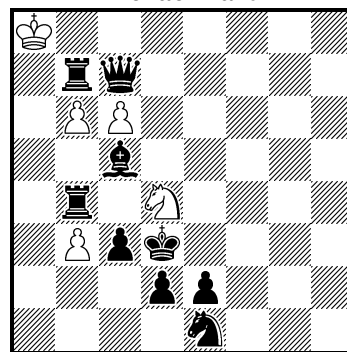
a) 1.Sc2 Se6 2.Le3 b:c7 3.Td4 Sc5#, b) 1.Se3 Sc2 2.Te4 c:b7 3.Ld4 Sb4#.

**16532: 4. Lob von Waleri Gurow**  
 Ein Mechanismus, zu dem ich im Heft 70 von *StrateGems* 2015 theoretische Ausführungen gemacht habe. Dies ist die Form VII (Sperrung weißer T-Linien durch schwarze Bauern). Bivalven von Se5/Lb3. Spiel und Matts auf dem selben Feld c4. Stellung ohne weiße Bauern.

I) 1.Sc4 Db1 2.K:b4 T:c4#, II) 1.Lc4 Dg7 2.K:d4 T:c4#.

**3. Lob 16406**

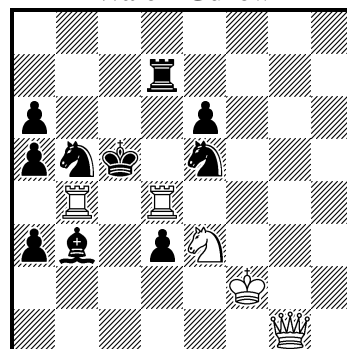
**Michael Barth**



h#3 b) ♞e1 → f1 (5+9)

**4. Lob 16532**

**Waleri Gurow**



h#2 2.1;1.1 (5+10)