

Offizielles Kompositionsturnier anlässlich des 60. WCCC

(Gleichzeitig 222. Thematurier der Schwalbe)

Thema: Märchenschach-Aufgaben in #3 – #8 mit dem Thema „Dresdner“:

Eine gute Verteidigung gegen eine Drohung wird durch einen Vorplan ausgeschaltet und eine vorher nicht vorhandene schlechte Verteidigung eines anderen Steines eingeschaltet.

Abhängig davon, wie die gute Verteidigung ausgeschaltet wird, gibt es drei Hauptformen des Dresdners:

- (a) Palitzsch-Dresdner: Der schwarze Stein, welcher den Hauptplan widerlegen würde, wird ausgeschaltet und ein anderer schwarzer Verteidiger wird eingeschaltet, dessen Verteidigung Weiß jedoch erfolgreich nutzen kann.
- (b) Brunner-Dresdner: Ein schwarzer Stein, welcher den Hauptplan widerlegen würde, wird durch einen zweiten schwarzen Stein behindert (z.B. verstellt, selbst gefesselt). Der zweite schwarze Stein besitzt eine neue Verteidigung gegen den Hauptplan, die allerdings Weiß nutzen kann.
- (c) Wechselform-Dresdner (auch Hilfsstein-Dresdner): Die stärkere schwarze Figur wird ausgeschaltet und eine schwächere schwarze Figur wird durch das Ziehen einer dritten schwarzen Figur eingeschaltet (z. B. durch Bi-Valve).

Forderung: Es sind nur Aufgaben auf dem 8×8-Brett zugelassen. Die eingereichten Probleme müssen mit einem der nachfolgenden Programme geprüft sein: Alybadix, Winchloe oder Popeye. Das verwendete Prüfprogramm ist anzugeben.

Preisfond: 250 Euro plus Ehrenpreis des Oberbürgermeisters der Stadt Dresden

Einsendungen: Es sind maximal drei Aufgaben pro Autor zugelassen. (Gemeinschaftsaufgaben gelten als ganze Aufgabe für die jeweiligen Autoren).

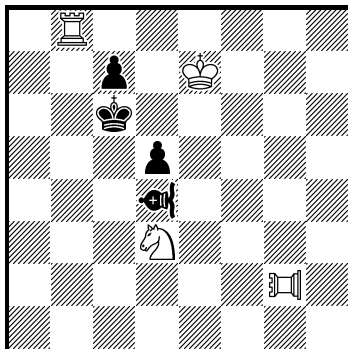
Preisrichter: Jörg Kuhlmann

Einsendeschluss: Sonntag, 16. Juli 2017, 24:00 Uhr. Bitte senden Sie die Aufgaben direkt an die Direktoren Gunter Jordan und Sven Trommler unter Verwendung der E-Mail-Adresse: tourney_wccc2017@web.de.

Preisbericht: Der Preisbericht wird zum Kongressbeginn veröffentlicht.

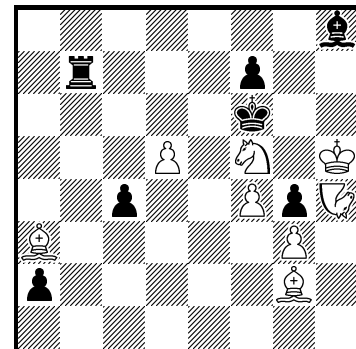
Beispiele / Examples:

A Hans Peter Rehm
Urdruck



#3 (4+4)
♖=Pao, ♜=Vao

B Pierre Bansac
Die Schwalbe 1949



#3 (8+7)

A: 1.PAg5? [2.Sb4#] VAe5! 1.PAg8! [2.PAc8#] 1.– VAb6 2.PAg5 [3.Sb4#] 2.– d4 3.Se5# (Palitzsch-Dresdner)

B: 1.Ld6? [2.Le5#] a1=D! 1.Lh3! [2.Nd2+ K:f5 3.L:g4#] a1=N 2.Ld6 [3.Le5#] Nd7/Te7 3.L(:)e7# (Palitzsch-Dresdner)

WCCC Official Composing Tourney

(Concurrently 222nd Schwalbe Theme Tourney)

Theme: Fairy #3 – #8 with Dresden idea:

A strong defence by one black piece is eliminated, but another, yet weaker defence by a second black piece, newly brought into play, substitutes for it. Depending on how the strong defence is eliminated there are three main types of the Dresden theme.

- (a) Palitzsch-Dresden: The black piece that would refute White's original plan is decoyed and thus activates another black piece whose new defence against White's original plan, however, is not successful.
- (b) Brunner-Dresden: The black piece that would refute White's original plan is obstructed or interfered with or self-pinned by the other black piece whose new defence against White's original plan, however, is not successful.
- (c) Three-piece Dresden (Wechselform-Dresdner; also Hilfsstein-Dresdner; also Changed-Form-Dresden): The weaker piece substitutes for the strong one through the move of a third black piece (maybe a bi-valve).

Scope: Only problems on the 8×8 board, computer-tested by Alybadix, Winchloe or Popeye, are permitted. The author must indicate the test program.

Limit: There is a maximum of three problems per author (joint compositions included).

Prize money: 250 Euro shared among the top entries plus a special prize for the tourney winner from the Lord Mayor of Dresden

Judge: Jörg Kuhlmann

Closing date: Sunday, 16 July 2017, 12:00 p.m., by entering problems directly to the directors Gunter Jordan and Sven Trommler, using this mail address: tourney_wccc2017@web.de.

Award: The award will be finished at the start of the congress.

PLEASE REPRINT

BITTE NACHDRUCKEN

PRIERE DE REIMPRIMER