

# Feilen an Ketten – ein kompliziertes Retrothema von Dr. L. Ceriani von Andrej Kornilow, Moskau

Der Schwalbe zum 80-jährigen Bestehen im Jahr 2004 gewidmet<sup>1</sup>

1955 hat Dr. L. Ceriani seine berühmte Monographie *32 Personaggi e 1 Autore* veröffentlicht. Sie war der Retroanalyse gewidmet. Ein Kapitel dieses Buches befaßt sich mit „Ketten von Entschlag-Zügen“. Bei der Lösung solcher Retroprobleme ist zu bestimmen, in welcher Reihenfolge weiße und schwarze Steine nacheinander vom Brett verschwunden sind. Einige schlagende Steine können dabei ihrerseits wieder geschlagen worden sein.

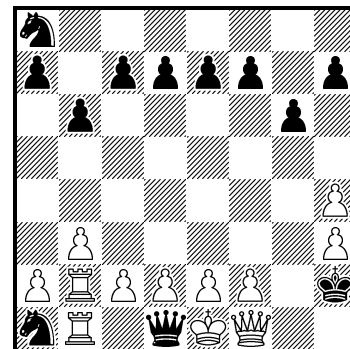
In einer der Rekordstellungen des Autors (**86**) ist der erste Retrozug (1.– Dc1:Sd1+) offensichtlich. Zur Lösung muß die Kette der „Schachverbrechen“ weiter aufgedeckt werden. Die Züge, die zur Wiederauferstehung der weißen und schwarzen Steine führen, sind unter den Diagrammen aufgeführt; nur einleitend sei eine erste Lösung ausführlicher angegeben: 2.Bg3:Lh4 Lf6:Lh4 3.Lg5-h4 L~ 4.Lh6-g5 L~ 5.Lf8-h6 L~ 6.Lg7:Tf8 Tc8-f8 7.Lc3:Tg7 Tb8:Lc8 8.La6:Lc8 Lb7-c8 9.L~ Lf3-b7 10.L~ Lb7:Sf3. Nach dieser Serie folgt der Retrozug Sg1-f3 und die Stellung läßt sich auflösen: 11.Sg1-f3+ Kh1-h2 12.h2-h3 ~ 13.Dh3-f1 usw.

Für die Retrowiedergeburt von Steinen gibt es in dieser Kette drei unterschiedliche Typen: 1) *exakte* Retrozüge (d. h. man kann die Anfangsstellung des schlagenden Steins und das Schlagfeld feststellen); 2) *exakte* Schlagfelder (d. h. man kann nur das Schlagfeld, nicht die Anfangsstellung des schlagenden Steins feststellen); 3) *ungewisse* Retrowiedergeburt (d. h. man kann weder die Anfangsstellung des schlagenden Steins noch das Schlagfeld feststellen). Es ist offensichtlich, daß man entsprechend dieser Kategorisierung den „Wert“ der retrograden Wiederauferstehungen betrachten muß. Zu erwähnen ist noch, daß in **86** die Wiedergeburt des schwarzen Turmes im Laufe des Rückspiels irgendwann möglich

<sup>1</sup>Hinweis: Der Beitrag ist pünktlich zum eigentlichen Schwalbe-Jubiläum im Jahre 2004 eingegangen, konnte aber erst jetzt von mir zur Veröffentlichung vorbereitet werden. – Inzwischen ist noch ein weiterer Artikel zu dieser Thematik erschienen: A. Kornilow & A. Frolkin „Neueste Nuancen in Ceriani-Ketten“ (*Schachmatnaja Kompozizija* 2004, Heft 62, S. 62/63). (GL)

Es sei angemerkt, dass die meisten der nachfolgenden Aufgaben in Cerianis Büchern nur in der leider nicht bequem lesbaren Forsythe-Notation publiziert wurden. Die Übertragung in Diagramme wäre im Heft angesichts der großen Anzahl zu platzaufwändig gewesen. Daher erscheint dieser Artikel nur in dieser Netz-Version mit allen Aufgaben in Diagrammform. (GüBü)

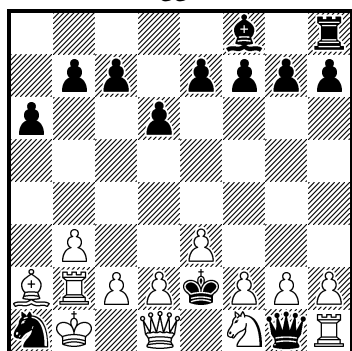
**86** Luigi Ceriani  
*Fairy Chess Review* 1940  
32 Personaggi e 1 Autore



Löse die Stellung (12+12)  
auf! (Entschlag-Kette?)  
sDc1:Sd1, wBg3:Lh4,  
sLf6:Lh4, wL:T, sT:L, wL:L,  
sL:Sf3

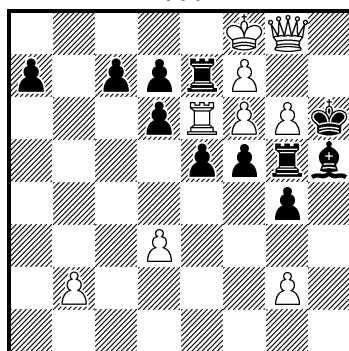
war. Solche unthematischen Retrowiedergeburten; welche die Harmonie dieses Themas merklich verletzen, werden jeweils in eckigen Klammern angegeben.

**89c** Luigi Ceriani  
32 Personaggi e 1 Autore



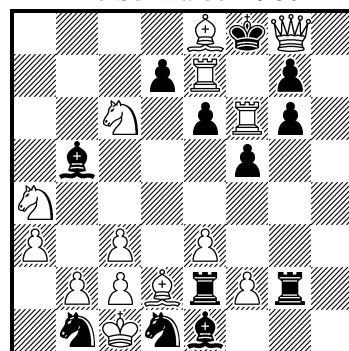
Löse die Stellung (13+13)  
auf! (Entschlag-Kette?)  
sT:Sh8, wBa8S, wBb6:Ta7,  
sT:L, wL:Sc3, sS:Sc3

**A** Andrej Kornilow  
Andrej Frolkin  
Schachmatnaja Kompozizija  
1999



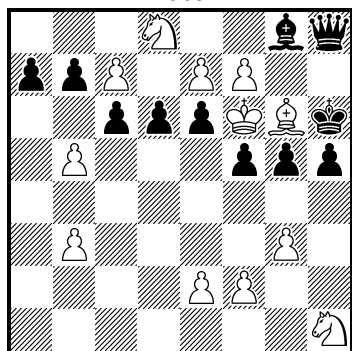
Löse die Stellung (9+11)  
auf! (Entschlag-Kette?)  
wBc2:Sd3, sS:Td3, wT:De8,  
sD:Se8, wSe8:Tg7

**B** Andrej Frolkin  
Die Schwalbe 1980



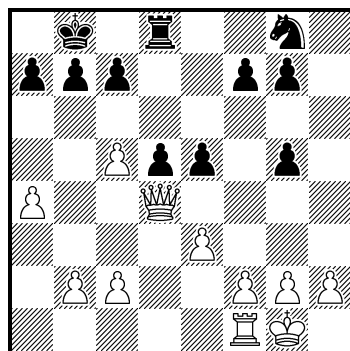
Löse die Stellung (14+12)  
auf! (Entschlag-Kette?)  
wBf7:Dg8D, sBa1D, sB:Da2,  
wBh8D

**C** Andrej Kornilow  
Schachmatnaja Kompozizija  
2003



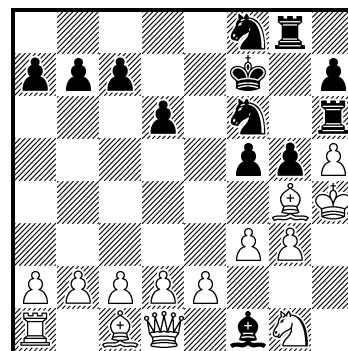
Löse die Stellung (12+11)  
auf! (Entschlag-Kette?)  
I. wBa2:Sb3, sSa6:Db8,  
wDd7:Se8  
II. wBg6:Tf7, sTf8:Tf7

**D** Andrej Kornilow  
Andrej Frolkin  
Die Schwalbe 1992



KBP in 13,0 Zügen (11+11)  
(Entschlag-Kette?)  
wBd4:Sc5, sSb8:La6,  
wLf1:Ta6, sTh8:Lh6,  
wLc1:Dh6, sDd8:Sg5,  
wSg1:Lh3, sLc8:Th3,  
wTa1:La3, sLf8:Sa3

**E** Dmitri Pronkin  
Andrej Frolkin  
Andrej Kornilow  
Die Schwalbe 1988

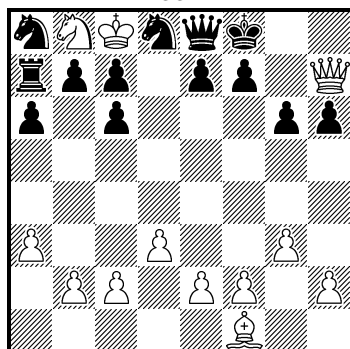


KBP in 16,0 Zügen (14+13)  
(Entschlag-Kette?)  
wKg3:Dh4, sDd8:Th4,  
wTh1:Lh4, sLf8:Se7,  
wSd5:Be7

In einer Abart des Themas kommen auch BB-Entwandlungen innerhalb der Retro-Kette vor (siehe **89c**). Da dieses Thema schwer realisierbar ist, gibt es zur Zeit wenige neue Kompositionen mit solchen Schlagketten. Eines der Beispiele ist **A**. Das Problem „Das Drachenaugen“ (**B**) stellt einen Rekord dar: es ist die Entschlagkette mit einer Maximalzahl von BB-Entwandlungen. Zwei kleine Retroketten hat mein Problem **C**. Die Verwendung der Forderung *Kürzeste Beweispartie* (KBP) hat uns bei **D** erlaubt, einen Rekord für eine Kette mit *exakten* Retrozügen zu erstellen. (Die Ketten sind in der Retro Reihenfolge der erfolgten Entschläge aufgeführt). Im anderem Beispiel mit der KBP-Bedingung (**E**) ist die „harmonische“ Reihenfolge der Wiederauferstehungen verwirklicht. Das Matt des weißen Königs verlängert die Kette sozusagen noch virtuell: beim nächsten Zug würde der schwarze Bauer den weißen König „schlagen“, der Ring ist geschlossen!

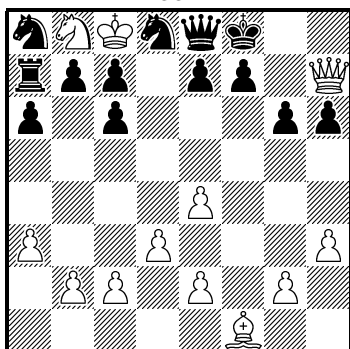
Für diejenigen Retrofreunde, welche diese Bücher nicht kennen, führe ich die Positionen aus den Monographien von Dr. L. Ceriani auf. Dazu wird jeweils die Retrokette der erfolgten Schlagfälle aufgeführt.

**79** Luigi Ceriani  
*Fairy Chess Review 1940*  
 32 Personaggi e 1 Autore



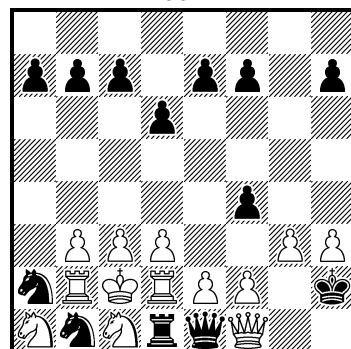
#1 wer? (12+13)  
 (Entschlag-Kette?)  
 wLh3:Lf1, sL:L, wL:Th8  
 [-wT]

**79a** Luigi Ceriani  
 32 Personaggi e 1 Autore



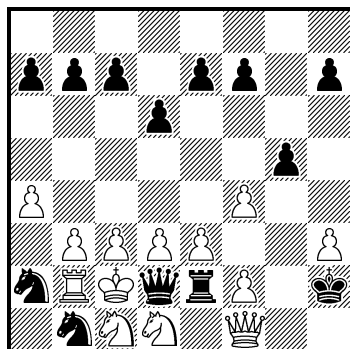
#1 wer? (12+13)  
 (Entschlag-Kette?)  
 wBf3:Le4, sL:Ta2, wT:L,  
 sL:L, wL:Th8

**80** Luigi Ceriani  
*Springaren 1953*  
 32 Personaggi e 1 Autore



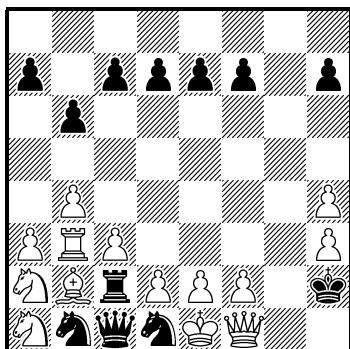
Löse die Stellung (13+13)  
 auf (Entschlag-Kette?)  
 sBg5:Lf4, wL:Lf4, sL:Bb6,  
 wBa4:Lb5, sL:L, wL:T

**80a** Luigi Ceriani  
 32 Personaggi e 1 Autore



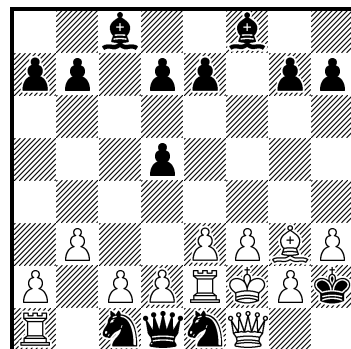
Löse die Stellung (13+13)  
 auf (Entschlag-Kette?)  
 wBg3:Lf4, sLe5:Tf4, wT:L,  
 sL:L, wL:T

**81** Luigi Ceriani  
*Fairy Chess Review 1940*  
 32 Personaggi e 1 Autore



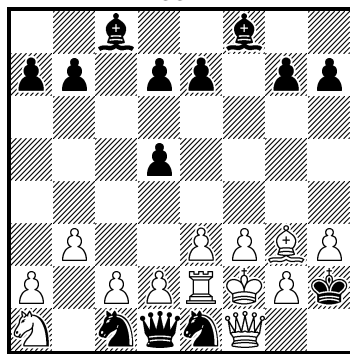
Löse die Stellung (14+12)  
 auf (Entschlag-Kette?)  
 wBg3:Lh4, sL:Th4, wT:Bf3,  
 sBg4:Lf3, wL:T

**82** Luigi Ceriani  
*Fairy Chess Review 1940*  
 32 Personaggi e 1 Autore



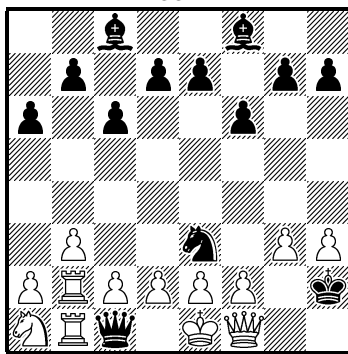
Löse die Stellung (13+13)  
 auf (Entschlag-Kette?)  
 sBc6:Ld5, wL:Tg8, sT:S,  
 wSg3:Th1, e2=e1T,  
 sBf3:Se2, [-sT]

**82a** Luigi Ceriani  
32 Personaggi e 1 Autore



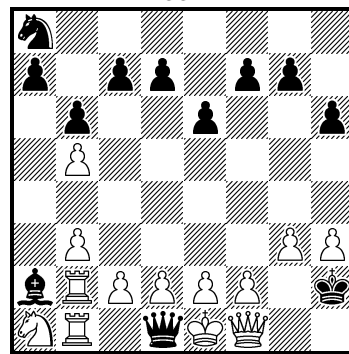
Löse die Stellung (13+13)  
auf (Entschlag-Kette?)  
sBc6:Ld5, wL:Tg8. sT:s,  
wSg3:Th1, sBe2-e1T,  
sBf3:Te2, [-sT]

**83** Luigi Ceriani  
Fairy Chess Review 1940  
32 Personaggi e 1 Autore



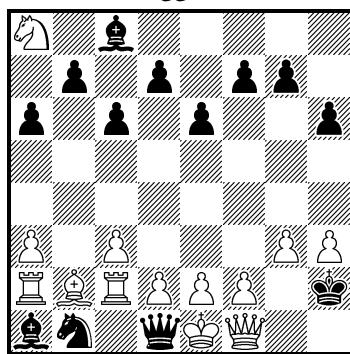
Löse die Stellung (13+13)  
auf (Entschlag-Kette?)  
sSd1:Lc3, wL:Ta7, sT:S,  
wS:t, sTh8:Lg8, wL:Sf3  
[Nebenlösung  
statt sT:S auch sSc,e3:Sd1  
möglich]

**83a** Luigi Ceriani  
32 Personaggi e 1 Autore



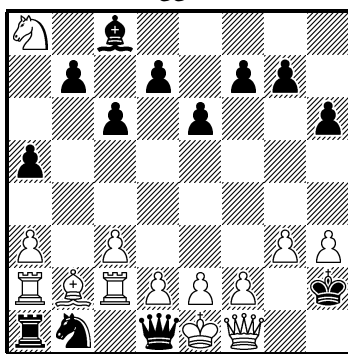
Löse die Stellung (13+12)  
auf (Entschlag-Kette?)  
wBa3:Lb4, sL:Lb4, wL:T,  
sT:L, wL:Sf3, [-sT]  
[NL: wS:Ta8, Korrektur  
a8=wD/T/L]

**84** Luigi Ceriani  
32 Personaggi e 1 Autore



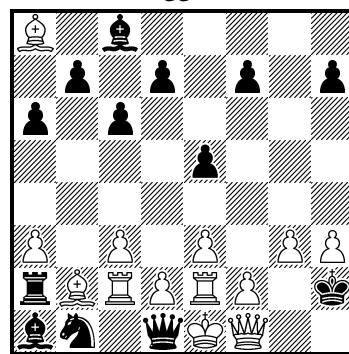
Löse die Stellung (13+13)  
auf (Entschlag-Kette?)  
wBa7-a8S, wBb6:Ta7, sT:S,  
wS:T, sT::L, sL:Sf3  
[NL: wS:Lb6, Korrektur  
a8=wD/T/L]

**84a** Luigi Ceriani  
32 Personaggi e 1 Autore



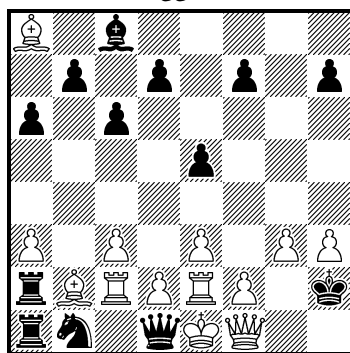
Löse die Stellung (13+13)  
auf (Entschlag-Kette?)  
wBa7-a8S, wBb6:La7, sL:S,  
wS:T, sT:L, wL:Sf3

**85** Luigi Ceriani  
32 Personaggi e 1 Autore



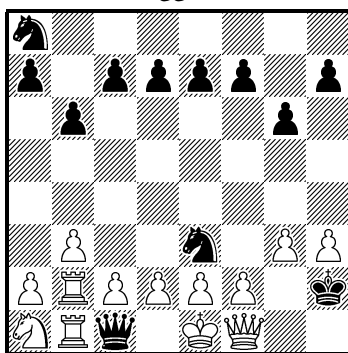
Löse die Stellung (13+13)  
auf (Entschlag-Kette?)  
wBa7-a8L, wBb6:Ta7, sT:S,  
wS:Bf5, sBg6:Lf5, wL:Sf3

**85a** Luigi Ceriani  
32 Personaggi e 1 Autore



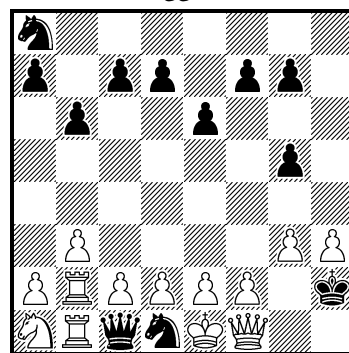
Löse die Stellung (13+13)  
auf (Entschlag-Kette?)  
wBa7-a8L, wBb6:La7, sL:S,  
sS:Bf5, wS:Bf5, sBg6:Lf5,  
wL:Sf3

**86a** Luigi Ceriani  
32 Personaggi e 1 Autore



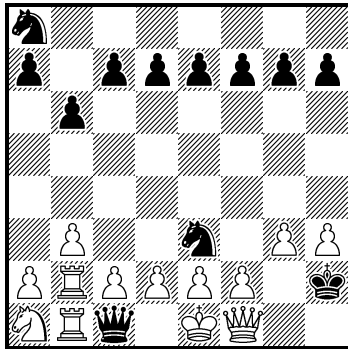
Löse die Stellung (13+12)  
auf (Entschlag-Kette?)  
sSd1:Le3, wL:T, sT:L, wL:L,  
sL:Sf3, [-sL, -sT]

**86b** Luigi Ceriani  
32 Personaggi e 1 Autore



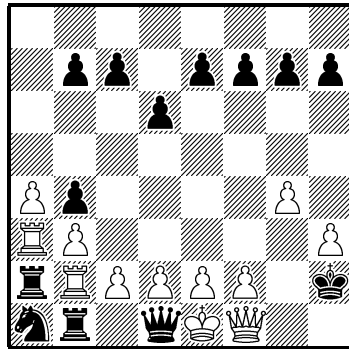
Löse die Stellung (13+12)  
auf (Entschlag-Kette?)  
sBh6:Lg5, wL:T, sT:L, wL:L,  
sL:Sf3, [-sT, -sL]

**86c** Luigi Ceriani  
32 Personaggi e 1 Autore



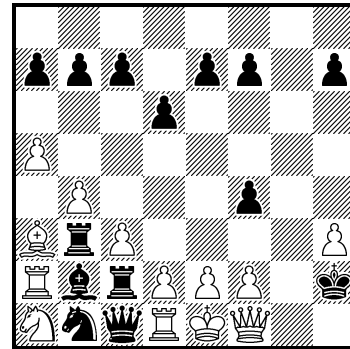
Löse die Stellung (13+12)  
auf (Entschlag-Kette?)  
sSd1:Le3, wL:Se3, sS:L,  
wL:L, sL:Sf3, [-2 sTT]  
[NL mit wS:d1]

**86d** Luigi Ceriani  
32 Personaggi e 1 Autore



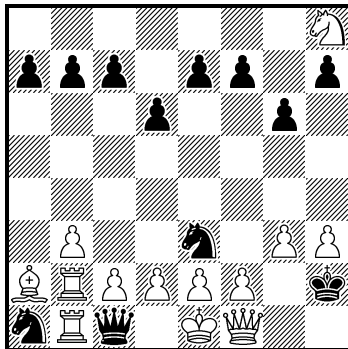
Löse die Stellung (12+13)  
auf (Entschlag-Kette?)  
sBa5:Lb4, wL:Sb4, sS:L,  
wL:L, sL:Sf3  
[NL mit wS:d1]

**86e** Luigi Ceriani  
32 Personaggi e 1 Autore



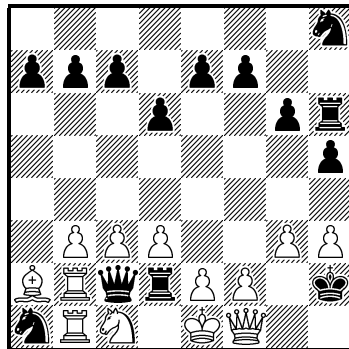
Löse die Stellung (13+14)  
auf (Entschlag-Kette?)  
sBg5:Bf4, wBf4:Sf5, sS:L,  
wL:L, sL:Sf3

**87** Luigi Ceriani  
32 Personaggi e 1 Autore



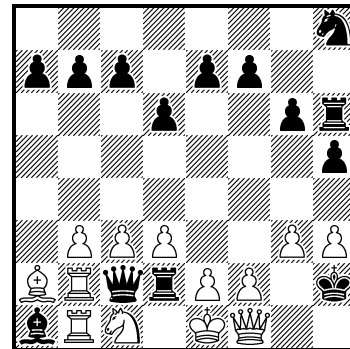
Löse die Stellung (13+12)  
auf (Entschlag-Kette?)  
sSd1:Le3, wL:Le3, sL:Bb6,  
sBa4:Lb5, sL:Sf3, [-2 sTT]  
[NL mit sBg7-g6]

**87a** Luigi Ceriani  
32 Personaggi e 1 Autore



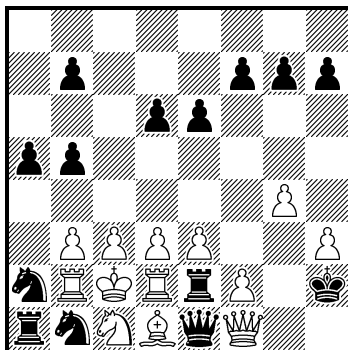
Löse die Stellung (13+14)  
auf (Entschlag-Kette?)  
sTh7:Lb6, wL:L, sL:Bb6,  
wBa4:Lb5, sL:Sf3  
[NL mit sBg7-g6]

**87b** Luigi Ceriani  
32 Personaggi e 1 Autore



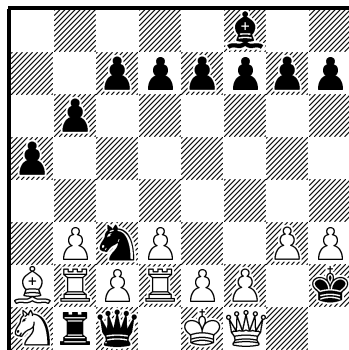
Löse die Stellung (13+14)  
auf (Entschlag-Kette?)  
sTh7:Lh6, wL:L, sS:wB,  
wBa4:Lb5, sL:Sf3

**87c** Luigi Ceriani  
32 Personaggi e 1 Autore



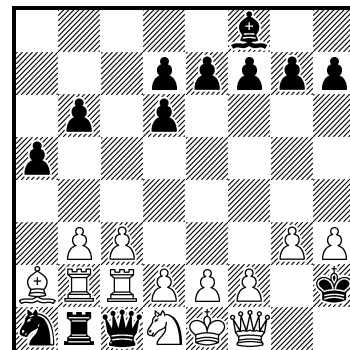
Löse die Stellung (13+14)  
auf (Entschlag-Kette?)  
sBc7:Lb6, wL:L, sL:Bb6,  
wBa4:Lb5, sL:Sf3

**87d** Luigi Ceriani  
32 Personaggi e 1 Autore



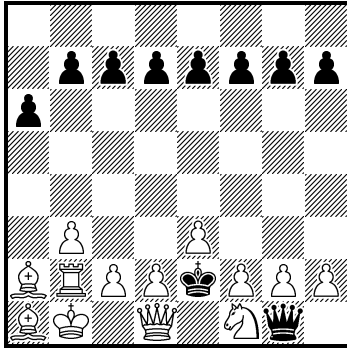
Löse die Stellung (13+13)  
auf (Entschlag-Kette?)  
sSd1:Lc3, wL:Sc3, sS:Bb5,  
wBa4:Lb5, sL:Sf3

**87e** Luigi Ceriani  
32 Personaggi e 1 Autore



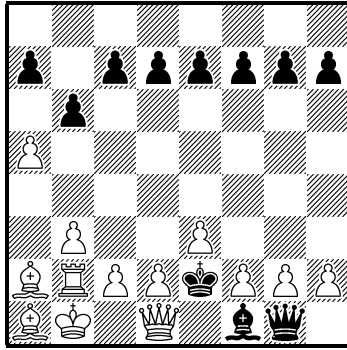
Löse die Stellung (13+13)  
auf (Entschlag-Kette?)  
sBc7:Ld6, wL:Sd6, sS:Bb5,  
wBa4:Lb5, sL:Sf3  
[NL mit wSe3:Sd1]

**88** Luigi Ceriani  
32 Personaggi e 1 Autore



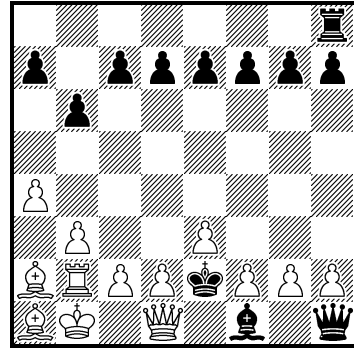
Löse die Stellung (13+10)  
auf (Entschlag-Kette?)  
sDh1:Sg1, wBa7-a8S, wB:S,  
sS:T, wT:Sc3, sS:S, [-2 sTT,  
-sL]

**88a** Luigi Ceriani  
32 Personaggi e 1 Autore



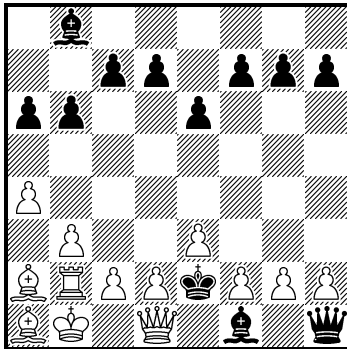
Löse die Stellung (13+11)  
auf (Entschlag-Kette?)  
sDb1:Sg1, wS:S, sS:T,  
wT:Sc3, sS:Sc3, [-2 sTT,  
-sL]

**88b** Luigi Ceriani  
32 Personaggi e 1 Autore



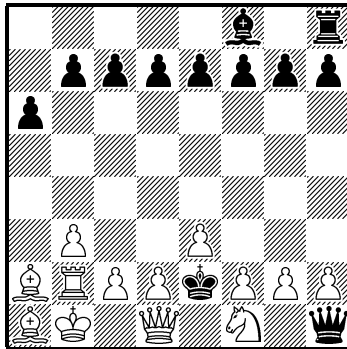
Löse die Stellung (13+12)  
auf (Entschlag-Kette?)  
sT:Sh8, wS:S, sS:T, wT:Sc3,  
sS:Sc3, [-sT, -sL]

**88c** Luigi Ceriani  
32 Personaggi e 1 Autore



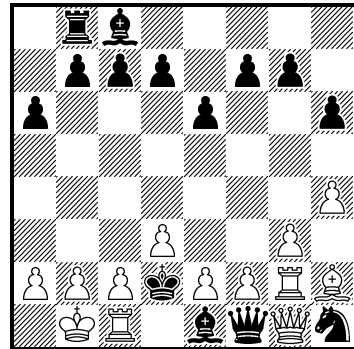
Löse die Stellung (13+12)  
auf (Entschlag-Kette?)  
sLa7:Sb8, wS:S, sS:T,  
wT:Sc3, sS:Sc3, [-2 sTT]

**88d** Luigi Ceriani  
32 Personaggi e 1 Autore



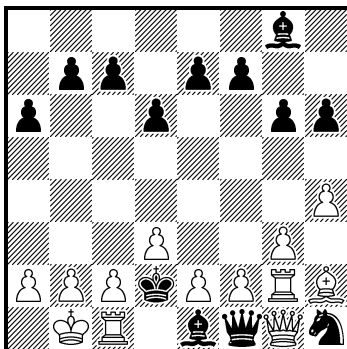
Löse die Stellung (13+12)  
auf (Entschlag-Kette?)  
sTg8:Sb8, wBa7-a8S, wB:S,  
sS:wT, wT:Sc3, sS:Sc3, [-  
sT]

**89** Luigi Ceriani  
Fairy Chess Review 1940  
32 Personaggi e 1 Autore



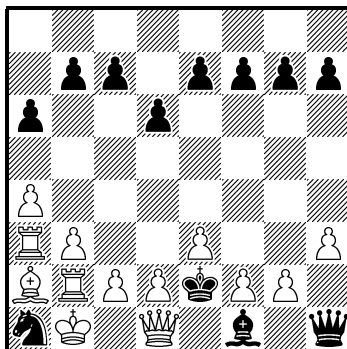
Löse die Stellung (13+14)  
auf (Entschlag-Kette?)  
sT:S, wS:sT, sT:L, wL:Sb3,  
sS:Sb3

**89a** Luigi Ceriani  
32 Personaggi e 1 Autore



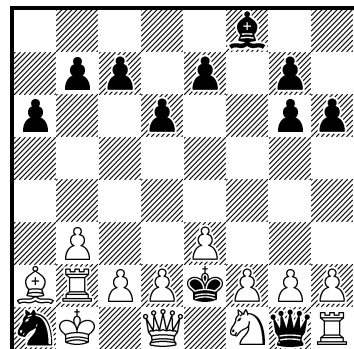
Löse die Stellung (13+13)  
auf (Entschlag-Kette?)  
sL:S, wS:T, sT:L, wL:Sb3,  
sS:Sb3, [-sT]

**89b** Luigi Ceriani  
32 Personaggi e 1 Autore



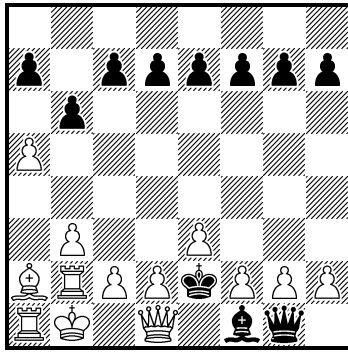
Löse die Stellung (13+12)  
auf (Entschlag-Kette?)  
sDb1:Sg1, wS:sT, sT:L,  
wL:Sc3, sS:Sc3, [-sT, -sL]

**89d** Luigi Ceriani  
32 Personaggi e 1 Autore



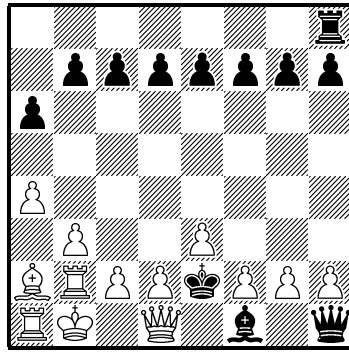
Löse die Stellung (13+12)  
auf (Entschlag-Kette?)  
sBf7:Sg6, wBa7-a8S,  
wBb6:Ta7, sT:L, wL:Sc3,  
sS:Sc3, [-sT, -sL]

**89e** Luigi Ceriani  
32 Personaggi e 1 Autore



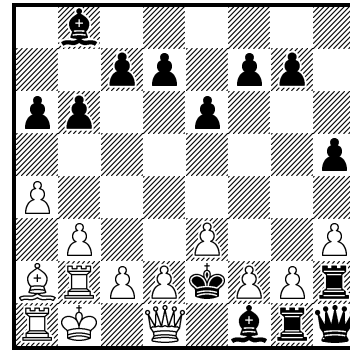
Löse die Stellung (13+11)  
auf (Entschlag-Kette?)  
sDh1:Sg1, wS:S, sS:L,  
wL:Sc3, sS:Sc3, [-2 sTT,  
-sL]

**89f** Luigi Ceriani  
32 Personaggi e 1 Autore



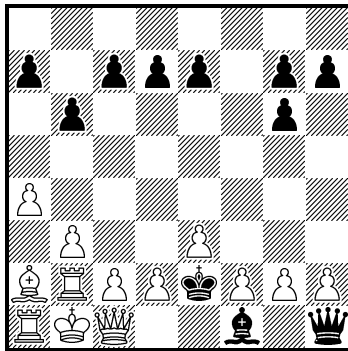
Löse die Stellung (13+12)  
auf (Entschlag-Kette?)  
sT:Sh8, wS:S, sS:wL,  
wL:Sc3, sS:Sc3, [-sL]

**89g** Luigi Ceriani  
32 Personaggi e 1 Autore



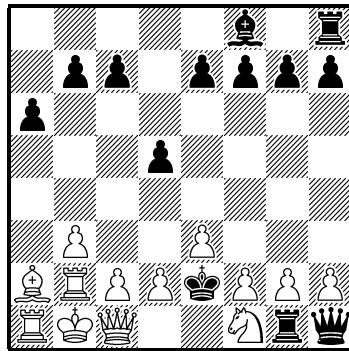
Löse die Stellung (13+14)  
auf (Entschlag-Kette?)  
sLa7:Sb8, wS:S, wS:sS,  
sS:L, wL:Sc3, sS:Sc3

**89h** Luigi Ceriani  
32 Personaggi e 1 Autore



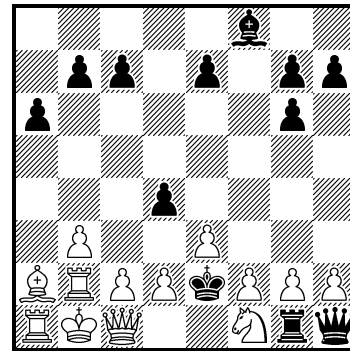
Löse die Stellung (13+11)  
auf (Entschlag-Kette?)  
sBf7:Sg6, wS:S, sS:L,  
wL:Sc3, sS:Sc3, [-2 sTT,  
-sL]

**89i** Luigi Ceriani  
32 Personaggi e 1 Autore



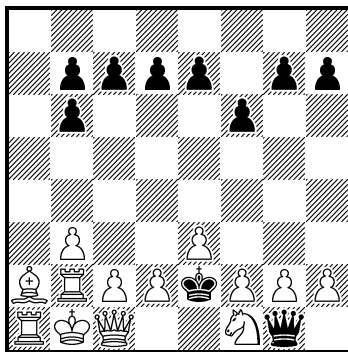
Löse die Stellung (13+13)  
auf (Entschlag-Kette?)  
sTg8:Sh8, wBa7-a8S,  
wBb6:Sa7, sS:L, wL:Sc3,  
sS:Sc3, [-sL]

**89j** Luigi Ceriani  
32 Personaggi e 1 Autore



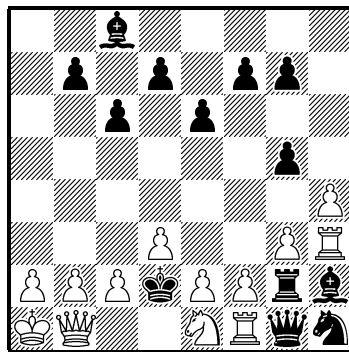
Löse die Stellung (13+12)  
auf (Entschlag-Kette?)  
sBf7:Sg6, wBa7-a8S,  
wBb6:Sa7, sS:L, wL:Sc3,  
sS:Sc3, [-sT, -sL]

**89k** Luigi Ceriani  
32 Personaggi e 1 Autore



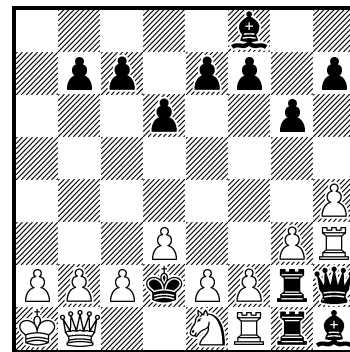
Löse die Stellung (13+10)  
auf (Entschlag-Kette?)  
sBa7:Bb6, wBa5:Sb6, sS:L6,  
wL:Sc3, sS:Sc3  
[NL mit sBa7:Lb6]

**90** Luigi Ceriani  
32 Personaggi e 1 Autore



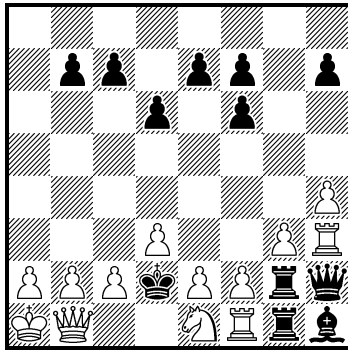
Löse die Stellung (13+13)  
auf (Entschlag-Kette?)  
sBh6:Lg5, wL:T, sT:L,  
wL:Bb3, sBa4:Sb3

**90a** Luigi Ceriani  
32 Personaggi e 1 Autore



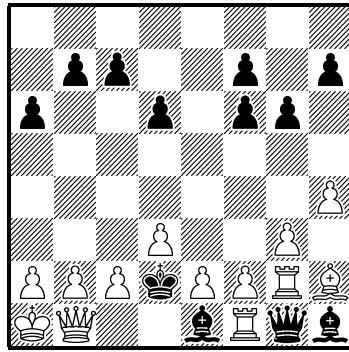
Löse die Stellung (13+13)  
auf (Entschlag-Kette?)  
sLh6:Lf8, wL:S, sS:L,  
wL:Bb3, sBa4:Sb3

**90b** Luigi Ceriani  
32 Personaggi e 1 Autore



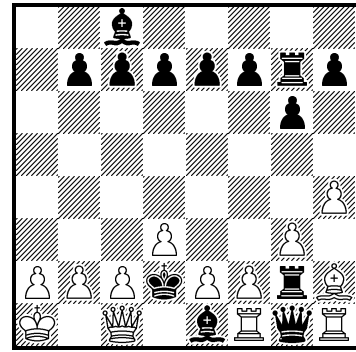
Löse die Stellung (13+12)  
auf (Entschlag-Kette?)  
sBg7:Lf6, wL:Sf6, sS:l,  
wL:Bb3, sBa4:Sb3 [-sT]

**91** Luigi Ceriani  
32 Personaggi e 1 Autore



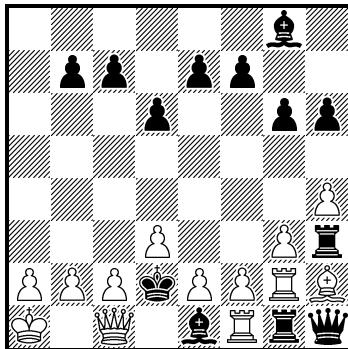
Löse die Stellung (13+12)  
auf (Entschlag-Kette?)  
sBe7:Sf6, wS:T, sT:wL,  
wL:Sb3, sS:Sb3, [-sT]

**91a** Luigi Ceriani  
32 Personaggi e 1 Autore



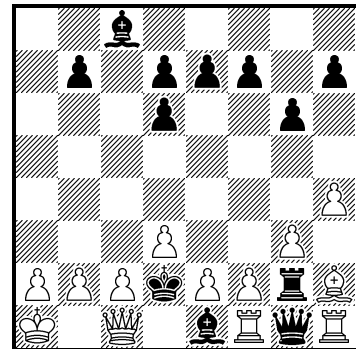
Löse die Stellung (13+13)  
auf (Entschlag-Kette?)  
sTg8:Sg7, wS:S, sS:L,  
wL:Bb3, sBa4:Sb3

**91b** Luigi Ceriani  
32 Personaggi e 1 Autore



Löse die Stellung (13+13)  
auf (Entschlag-Kette?)  
sLh7:Sg8, wS:S, sS:L,  
wL:Bb3, sBa4:Sb3

**91c** Luigi Ceriani  
32 Personaggi e 1 Autore



Löse die Stellung (13+12)  
auf (Entschlag-Kette?)  
sBc7:Sd6, wS:Sd6, sS:l,  
wL:Bb3, sBa4:Sb3, [-sT]

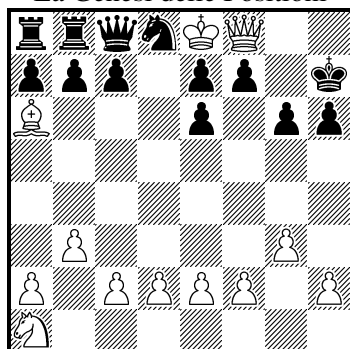
Im 1961 veröffentlichten zweiten Buch **L. Ceriani/La Genesi delle Positioni** wurden für einige Probleme Nebenlösungen angegeben (S. 205–208):

- In 83 ist statt sT:S auch sSc,e3:Sd1 möglich.
- 84 und 84a haben die NL: wS:Ta8 (in 84) und wS:Lb6 (in 84a). Zur Korrektur muß Sa8 durch einen anderen wStein (D, T, L) ersetzt werden.
- In 86c und 86d gehen NL mit wS:Sd1.
- Zu 86e wird auf den unmöglichen Retrozug sBg5:Lf4 hingewiesen.
- In 87 und 87a gehen NL mit sBg7-g6.
- 87e hat eine NL mit wSe3:Sd1.
- In 89k ist statt sBa7:Bb6 auch sBa7:Lb6 möglich.

Das Problem 87c wurde neu bearbeitet. Für die Probleme 86d, 87, 87e und 89k wurden die Korrekturen angegeben. Außerdem wurden die neuen Probleme 79b, 79c und 79d veröffentlicht.

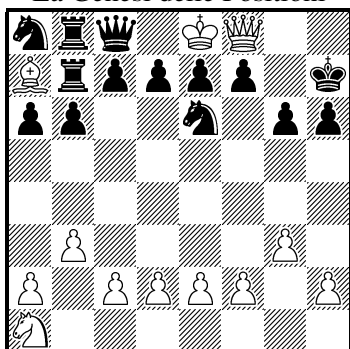


**79b** Luigi Ceriani  
*La Genesi delle Positioni*



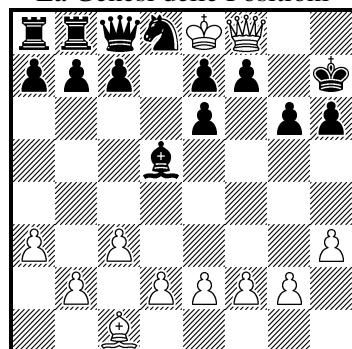
Löse die Stellung (12+13)  
auf (Entschlag-Kette?)  
wLd3:La6, sL:T, wT:L, sL:L,  
wL:Sf6, [-wT]

**79c** Luigi Ceriani  
*La Genesi delle Positioni*



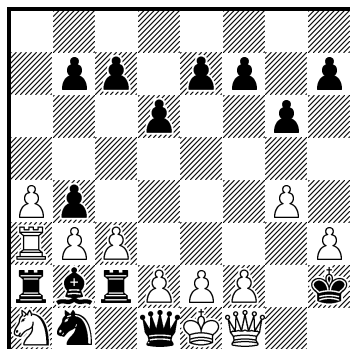
Löse die Stellung (12+14)  
auf (Entschlag-Kette?)  
sSd8:Le6, wL:L, sL:T, wT:L,  
sL:Sf6, [-wT]

**125 (79d)** Luigi Ceriani  
*La Genesi delle Positioni*



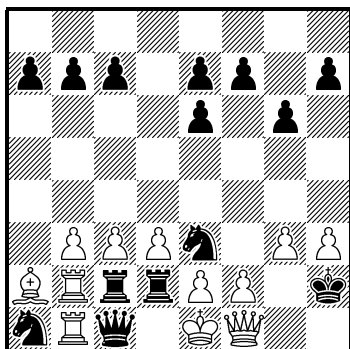
Löse die Stellung (11+14)  
auf (Entschlag-Kette?)  
sL:Ta2, wT:S, sS:T, wT:L,  
sL:Sf6

**86dv** Luigi Ceriani  
*La Genesi delle Positioni*



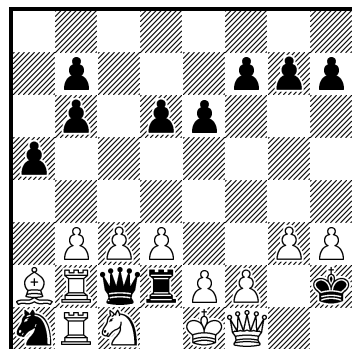
Löse die Stellung (12+14)  
auf (Entschlag-Kette?)  
sBa5:Lb4, wLc5:Sb4, sS:L,  
wL:L, sL:Sf3

**87v** Luigi Ceriani  
*La Genesi delle Positioni*



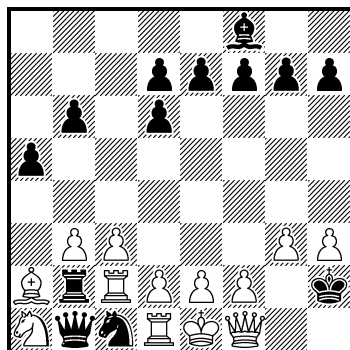
Löse die Stellung (12+14)  
auf (Entschlag-Kette?)  
sSd1:Le3, wL:Le3, sL:Bb6,  
wBa4:Lb5, sL:Sf3

**87cv** Luigi Ceriani  
*La Genesi delle Positioni*



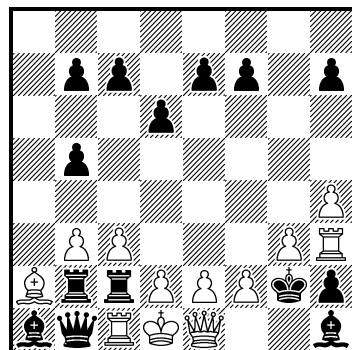
Löse die Stellung (13+12)  
auf (Entschlag-Kette?)  
sBc7:Lb6, wL:Lb6, sL:Bb6,  
wBa4:Lb5, sL:Sf3, [-sT]  
NL mit Retro-Auferstehung  
des sT, der seinerseits wSf3  
wiederauferstehen lassen  
kann.

**87ev** Luigi Ceriani  
*La Genesi delle Positioni*



Löse die Stellung (13+13)  
auf (Entschlag-Kette?)  
sBc7:Ld6, wL:Sd6, sS:Bb5,  
wBa4:Lb5, sL:Sf3

**124 (89kv)** Luigi Ceriani  
*La Genesi delle Positioni*

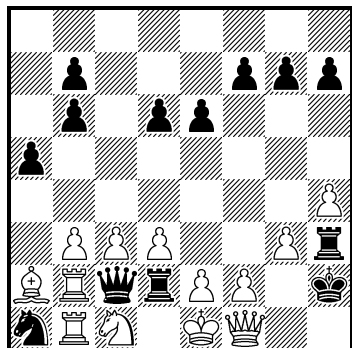


Löse die Stellung (12+14)  
auf (Entschlag-Kette?)  
sBa6:Bb5, wBa4:Sb5, sS:L,  
wL:Se3, sS:Se3

Für die defekten Stellungen biete ich einige Reparaturen an und Verbesserungen für einige Probleme mit „unthematischen“ Retroaufstellungen:

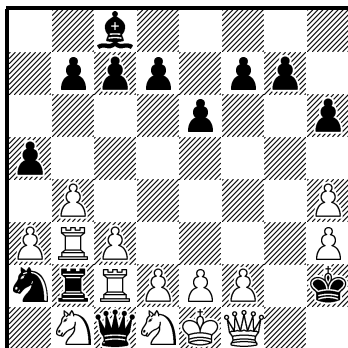
**A. Kornilow (Urdrucke) nach L. Ceriani:**

**87cvv** Andrej Kornilow  
Nach L. Ceriani  
Die Schwalbe XII/2005



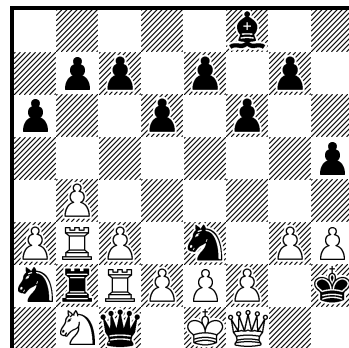
Löse die Stellung (13+13)  
auf (Entschlag-Kette?)  
sBc7:Lb6, wL:Lb6, sL:Bb6,  
wBa4:Lb5, sL:Sf3

**83av** Andrej Kornilow  
Nach L. Ceriani  
Die Schwalbe XII/2005



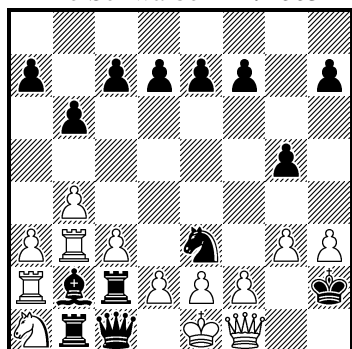
Löse die Stellung (14+13)  
auf (Entschlag-Kette?)  
wBg3:Lh4, sL:L, wL:T, sT:L,  
wL:Sf3

**86av** Andrej Kornilow  
Nach L. Ceriani  
Die Schwalbe XII/2005



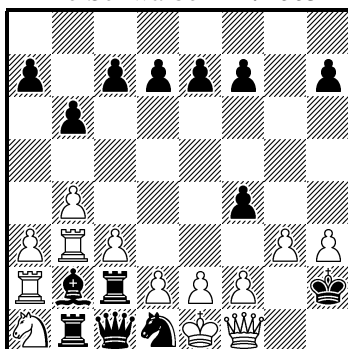
Löse die Stellung (13+14)  
auf (Entschlag-Kette?)  
sSd1:Le3, wL:Ta7, sT:wL,  
wL:sL, sL:Sf3

**86cv** Andrej Kornilow  
Nach L. Ceriani  
Die Schwalbe XII/2005



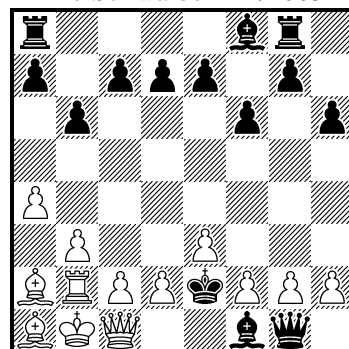
Löse die Stellung (13+14)  
auf (Entschlag-Kette?)  
sSd1:Le3, wL:Se3, sS:L,  
wL:L, sL:Sf3

**86ev** Andrej Kornilow  
Nach L. Ceriani  
Die Schwalbe XII/2005



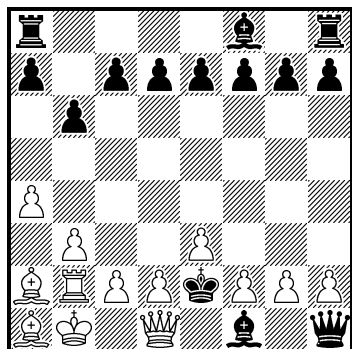
Löse die Stellung (13+14)  
auf (Entschlag-Kette?)  
sBg5:Lf4, wL:Sf4, sS:L,  
wL:L, sL:Sf3

**88av** Andrej Kornilow  
Nach L. Ceriani  
Die Schwalbe XII/2005



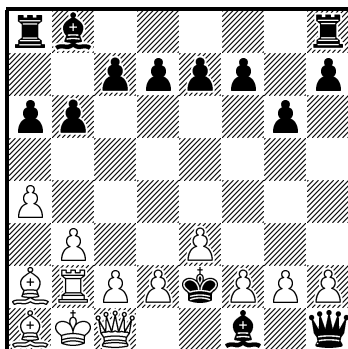
Löse die Stellung (13+14)  
auf (Entschlag-Kette?)  
sDh1:Sg1, wS:S, sS:T,  
wT:Sc3, sS:Sc3

**88bv** Andrej Kornilow  
Nach L. Ceriani  
Die Schwalbe XII/2005



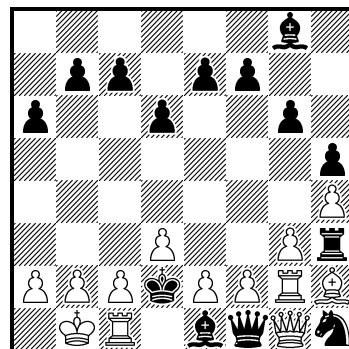
Löse die Stellung (13+14)  
auf (Entschlag-Kette?)  
sT:Sh8, wS:S, sS:T, wT:Sc3,  
sS:Sc3

**88cv** Andrej Kornilow  
Nach L. Ceriani  
Die Schwalbe XII/2005



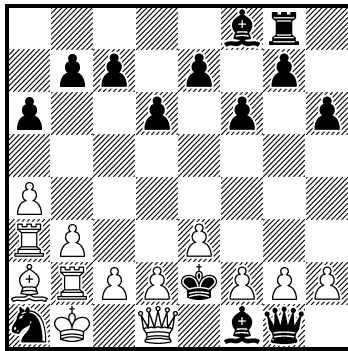
Löse die Stellung (13+14)  
auf (Entschlag-Kette?)  
sL:Sb8, wS:S, sS:T, wT:Sc3,  
sS:Sc3

**89av** Andrej Kornilow  
Nach L. Ceriani  
Die Schwalbe XII/2005



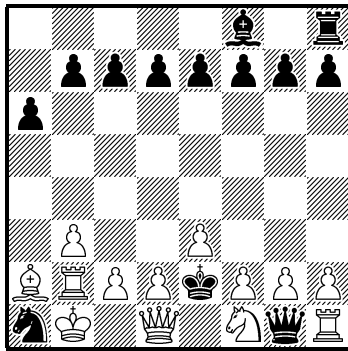
Löse die Stellung (13+14)  
auf (Entschlag-Kette?)  
sL:S, wS:T, sT:L, wL:Sb3,  
sS:Sb3

**89bv** Andrej Kornilow  
*Nach L. Ceriani*  
*Die Schwalbe XII/2005*



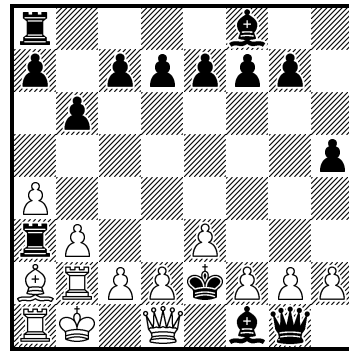
Löse die Stellung (13+14)  
 auf (Entschlag-Kette?)  
 sDh1:Sg1, wS:T, sT:L,  
 wL:Sc3, sS:Sc3

**89cv** Andrej Kornilow  
*Nach L. Ceriani*  
*Die Schwalbe XII/2005*



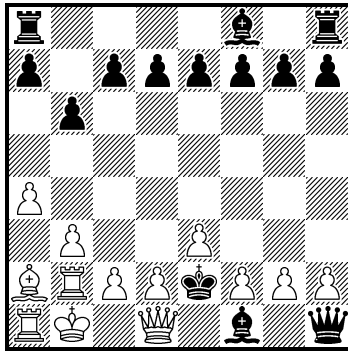
Löse die Stellung (13+13)  
 auf (Entschlag-Kette?)  
 sTg8:Sh8, wBa7-a8S,  
 wBb6:Ta7, sT:L, wL:Sc3,  
 sS:Sc3

**89ev** Andrej Kornilow  
*Nach L. Ceriani*  
*Die Schwalbe XII/2005*



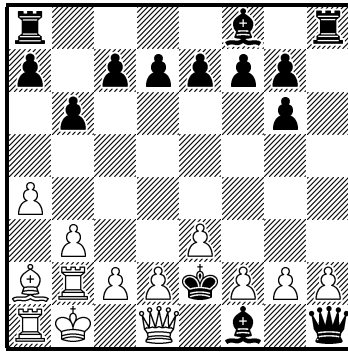
Löse die Stellung (13+14)  
 auf (Entschlag-Kette?)  
 sDh1:Sg1, wS:S, sS:L,  
 wL:Sc3, sS:Sc3

**89fv** Andrej Kornilow  
*Nach L. Ceriani*  
*Die Schwalbe XII/2005*



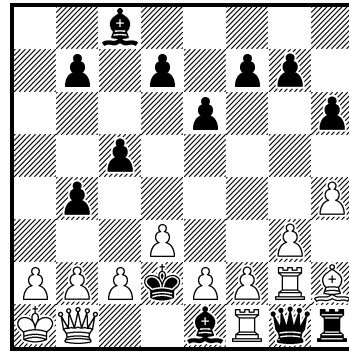
Löse die Stellung (13+14)  
 auf (Entschlag-Kette?)  
 sT:Sh8, wS:S, sS:L, wL:Sc3,  
 sS:Sc3

**89hv** Andrej Kornilow  
*Nach L. Ceriani*  
*Die Schwalbe XII/2005*



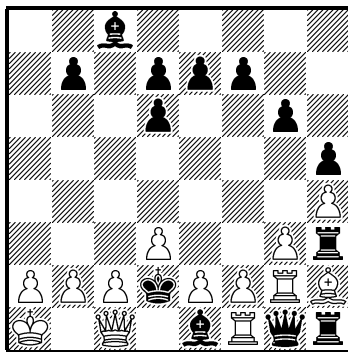
Löse die Stellung (13+14)  
 auf (Entschlag-Kette?)  
 sBh7:Sg6, wS:S, sS:L,  
 wL:Sc3, sS:Sc3

**91v** Andrej Kornilow  
*Nach L. Ceriani*  
*Die Schwalbe XII/2005*



Löse die Stellung (13+13)  
 auf (Entschlag-Kette?)  
 sBa5:Sb4, wS:Te7, sT:L,  
 wL:Sb3, sS:Sb3

**91cv** Andrej Kornilow  
*Nach L. Ceriani*  
*Die Schwalbe XII/2005*



Löse die Stellung (13+13)  
 auf (Entschlag-Kette?)  
 sBc7:Sd6, wS:Sd6, sS:L,  
 wL:Bb3, sBa4:Sb3

Die Retrofreunde seien aufgefordert, an diesem komplizierten, aber sehr hinreißenden Thema von Dr. L. Ceriani weiterzuarbeiten.