

Entscheid im Informalturnier 2016 der Schwalbe

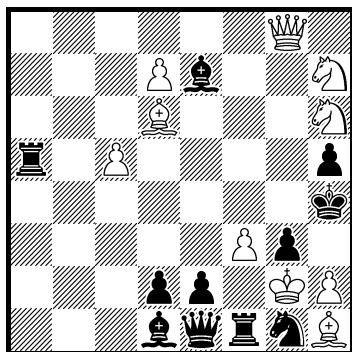
Abteilung: Selbstmatts in 2 oder 3 Zügen

Preisrichter: Waldemar Tura

1. Preis 16654

Hartmut Laue

Frank Richter zum
50. Geburtstag gewidmet



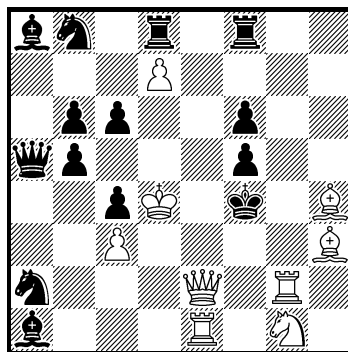
s#3

(10+11)

2. Preis 16762

Frank Richter

Der Kieler
Problemschachrunde gew.

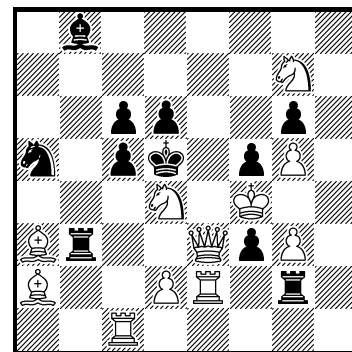


s#3

(9+14)

3. Preis 16826

Eugeniusz Iwanow



s#3

(11+11)

1. Preis: 16654 von Hartmut Laue

1.– T:c5/T:f3 2.L:e7+/Dc4+ Tg5/Tf4 3.h:g3+ D:g3#; 1.h3! [2.Dg5+ L:g5 3.L:g3+ D:g3#] T:c5/T:f3
2.Dc4+/L:e7+ T:c4/Tf6 3.L:g3+/D:g3+ D:g3#.

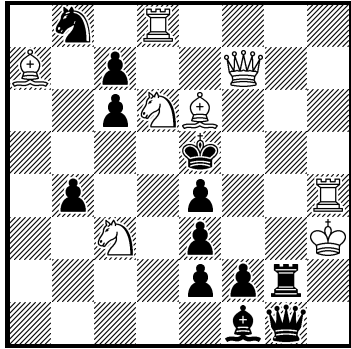
2. Preis: 16762 von Frank Richter

1.Dh5? [2.Te4+ f:e4 3.De5+ f:e5#] Td(f)e8 2.Tg4+ f:g4 3.Te4+ T:e4#, 1.– S:d7!; 1.De6! [2.Te4+ f:e4
3.De5+ f:e5#] S:c3/S:d7 2.Tg4+/Lg5+ f:g4/f:g5 3.Te4+/De5+ S:e4/S:e5#; 1.– b4 2.D:f5+ D:f5 3.Te4+
D:e4#, 1.– Td(f)e8 2.Te4+ f:e4 3.D:e4+ T:e4#.

3. Preis: 16826 von Eugeniusz Iwanow

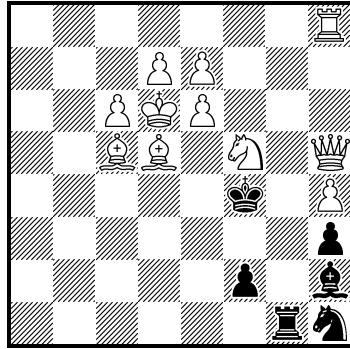
1.– c:d4/Sb7 2.De5+/T:g2 d:e5/~ 3.T:e5+/De5+ L:e5/d:e5#, 1.– T:e2 2.S:e2 Sc4/Sb7 3.D:c/e5+ d:c/
:e5#; 1.Tf2? [2.De5+ d:e5#, 2.De6+ K:d4 3.D:d6+ L:d6#] Sc4!; 1.Sb5? [2.De5+ d:e5 3.T:e5+ L:e5#]
c:b5!; 1.Sde6! [2.Dd4+ c:d4 3.Te5+ d:e5#] c4/Sc4 2.De5+/Dd3+ d:e5/T:d3 3.T(:)e5+ L/d:e5#, (1.– c4
2.Dd3+? c:d3!, 1.– Sc4 2.De5+? d:e5+!), 1.– T:e2 2.Sc7+ L:c7 3.D:c5+ d:c5#.

4. Preis 14854(V)
Volker Gülke



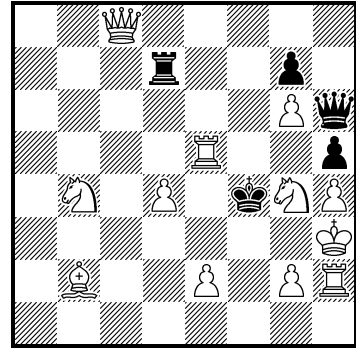
s#3 (8+12)

1. ehr. Erw. 16824
Hans Peter Rehm



s#3 (11+6)

2. ehr. Erw. 16825
Gunter Jordan



s#3 (12+5)

4. Preis: 14854(V) von Volker Gülke

1.De7! [2.Lg4+ Kf4 3.Lh5+ Tg4#] b:c3/c:d6/c5 2.Lc8+/Lg8+/Lc4+ Kd5/Kf5/Kd4 3.Dg5+/Lh7+/Dg7+ T:g5/Tg6/T:g7#.

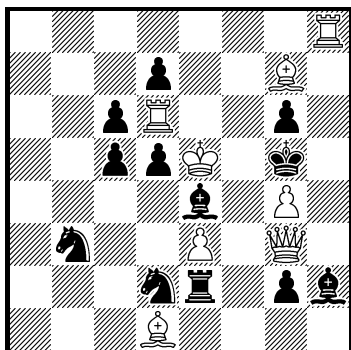
1. ehrende Erwähnung: 16824 von Hans Peter Rehm

1.Sg3! [2.Df5+ K:g3 3.Dg4+ K:g4#] 1.- S:g3 2.De5+ Kg4 3.De4+ S:e4#, 1.- T:g3 2.Df7+ Kg4 3.Df3+ T:f3#.

2. ehrende Erwähnung: 16825 von Gunter Jordan

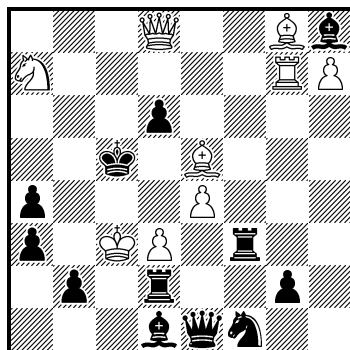
1.- D:g6,T:d4 2.Sd3+ D,T:d3+ 3.g3+ D,T:g3#, 1.Se3? [2.Sed5+ T:d5 3.Dg4+ h:g4#] T:d4 2.Sd3+ T:d3 3.Dg4+ h:g4#, 1.- T~!; 1.Sf6! [2.Sfd5+ T:d5 3.Dg4+ h:g4#] T~/T:d4(!) 2.S:h5+/Sd3+ D:h5/T:d3+ 3.Dg4+/g3+ D:g4/T:g3#, 1.- g:f6 2.S(b)d5+ T:d5 3.Dg4+ h:g4#.

3. ehr. Erw. 16591
Peter Sickinger



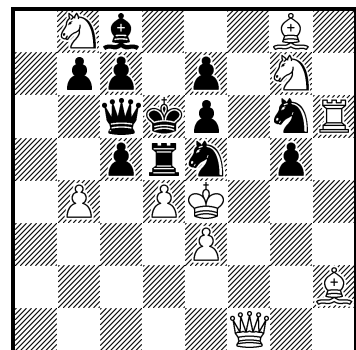
s#3 (8+12)

4. ehr. Erw. 16703
Daniel Papack



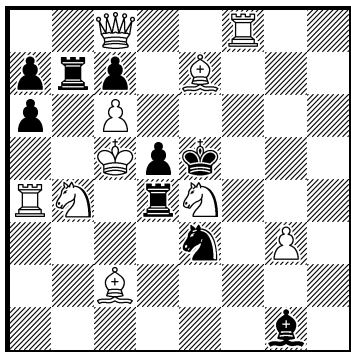
s#2 (9+12)

Lob 16590
Daniel Papack



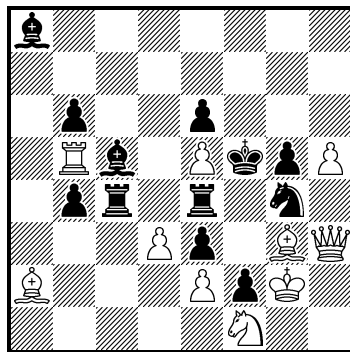
s#2 (10+12)

Lob 16761v
Jarosław Brzozowicz



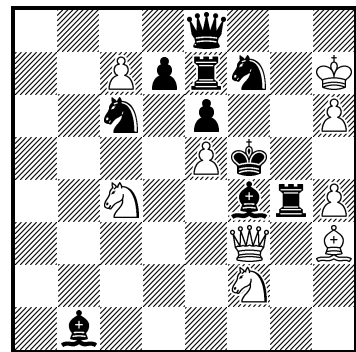
s#2 (10+9)

Lob 16653
Michael Barth



s#2 (10+12)

Lob 16890
Volker Gülke
Frank Richter



s#2 (9+10)

3. ehrende Erwähnung: 16591 von Peter Sickinger

1.Th5+?, 1.Df4+?, 1.Th6! [2.Td:g6+ L:g6 3.Df4+ L:f4#] Tf2/Lg1 2.Th5+/Lf6+ g:h5/K:h6 3.g:h5+/Dh2+ L:g3/L:h2#.

4. ehrende Erwähnung: 16703 von Daniel Papack

1.– D:e4 2.Ld4+ D:d4#; 1.Te7? L:e5+!, 1.Tb7? b1S+!, 1.Tg3? Tf:d3+!, 1.T:g2? Tf6! (2.d4+?), 1.Td7? d:e5! (2.Dd4+??), 1.Tf7? D:e4! (2.Ld4+? Kd5!); 1.Tg6! [2.Ld4+ L:d4#] d:e5/Tf6 2.Dd4+/d4+ e:d4/T:d4#.

Lob: 16590 von Daniel Papack

1.D~? [2.Sf5+ e:f5#] Sg~!, 1.Dd3!? Sg~ 2.L:e5+ (2.d:e5+?) T:e5#, 1.– Sf4!; 1.Dc4! Sg~/Sf4(!)
2.D:d5+/d:e5+ D:d5/T:e5#.

Lob: 16761v von Jarosław Brzozowicz

1.Sf2? [2.Ld6+ c:d6#] Sf5 2.Sg4+ T:g4#, 1.– Sc4!; 1.Sf6! Sf5/Sc4 2.Sg4+/Sd3+ T:g4/T:d3# (2.Sd3+/? Sg4+?).

Lob: 16653 von Michael Barth

1.Kf3! [2.D:g4+ T:g4#] Tc~/Tcd4(!)/Lc~/Ld4(!) 2.d:e4+/S:e3+/S:e3+/d:e4+ L:e4/T:e3/T:e3/L:e4#.

Lob: 16890 von Volker Gülke & Frank Richter

1.S~? [2.D:f4+ K:f4#] La2!; 1.Sd3!? [2.S(c)d6+ S:d6#, –2.D:f4+?] L:d3 2.D:f4+ K:f4#, 1.– Sc:e5!;
1.Se4! [2.Sed6+ S:d6#, –2.D:f4+?] L:e4 2.D:f4+ K:f4#, 1.– Sc:e5 2.Scd6+ S:d6#.

Nachschrift des Sachbearbeiters: Die wiedergegebene Rangfolge des Preisrichters liegt seit längerer Zeit vor. Jedoch ist seine wiederholt zugesagte ergänzende Kommentierung dazu auch fast fünf Jahre nach dem Turnierzeitraum nicht eingetroffen. Ohne Anzeichen für eine Veränderung dieses Zustands sprach daher nichts für ein noch längeres Abwarten. Dem Preisrichter gebührt Dank für seine Reihung der Auszeichnungen; die Textlosigkeit des Urteils sollte für Jahresturniere der *Schwalbe* jedoch nicht Schule machen. Für alle Teilnehmer am Turnier und Leser der *Schwalbe* ist es stets erhellend zu erfahren, welche Aspekte der Aufgaben für die Platzierung durch den Richter ausschlaggebend waren. Nach Auffassung des Sachbearbeiters entspricht es nicht dem üblichen Niveau der *Schwalbe*, hierauf zu verzichten.